



INSTALLATION - EX-RM2-1W-BA-V1-CSA / EX-RM2-1W-DC-V1-CSA



WARNING

PLEASE READ ALL INSTRUCTIONS BEFORE ATTEMPTING INSTALLATION

- To prevent personal injury or product damage only licensed electricians should install.
- To avoid electric shock or component damage disconnect power before attempting installation or servicing.
- This product must be installed in accordance with the national electric code (NEC) and all applicable federal, state and local electric codes and safety standards.
- This product is not waterproof - install indoors only.
- Any alteration or modification of this product is expressly forbidden as it may cause serious personal injury, death, property damage and/or product malfunction.
- To prevent product malfunction and/or electrical shock this product must be properly grounded.
- This luminaire is designed to operate in ambient temperatures ranging from 4°C to 32°C.

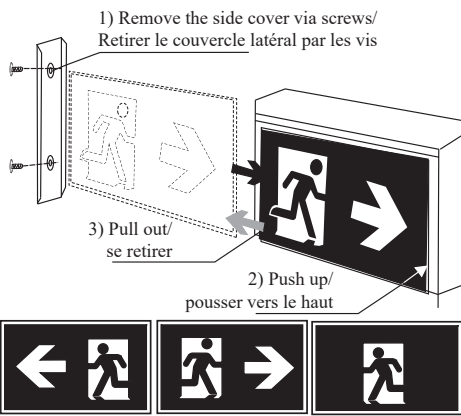


ATTENTION

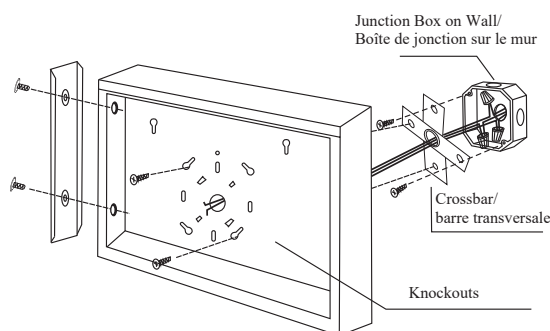
VEUILLEZ LIRE AVANT L'INSTALLATION

- Seul un électricien agréé peut installer cette luminaire.
- Coupez l'alimentation électrique avant tout entretien.
- L'installation doit conforme aux normes nationaux, locaux de construction et de sécurité.
- Ce produit n'est pas étanche - installez à l'intérieur seulement.
- Toute modification de ce luminaire est interdite.
- Ce produit doit être relié à la terre.
- Ce luminaire est conçu pour fonctionner dans les températures de 4°C à 32°C.

CHANGING THE STENCILS / CHANGER LES POCHOIRS



WALL MOUNT/MONTAGE MURAL



CEILING OR SIDE MOUNT/ MONTAGE SUR PLAFOND/CÔTÉ

